

Karolinska Institutet Uppdragsutbildning

Kompetensutveckling för personal inom vård, omsorg och hälsa i region, kommun och företag

Compassionfokuserad terapi

7,5 hp, HT 2021 – VT 2022

Compassionfokuserad terapi (CFT) är en integrativ terapiform som har utvecklats av professor Paul Gilbert, University of Derby, Storbritannien. Metoden bygger på compassionfokuserade interventioner. CFT fokuserar på att stärka vår förmåga till omsorg om oss själva och andra, till samarbete och upplevelse av trygghet. Kursen är ackrediterad av Sveriges Psykologförbund som specialistkurs i klinisk psykologi

Om Compassion

Compassion beskrivs i CFT som ett mentalt tillstånd som organiserar vår hjärna och därmed motiverar oss till medkännande beteenden. I kursen ingår Compassionate Mind Training (CMT) som är ett metodiskt sätt att utveckla förmågan till compassion med hjälp av olika färdigheter. Den teoretiska grunden i CFT är neurovetenskaplig forskning om emotioner och mentalisering. CFT har utvecklats för behandling av komplex psykiatrisk problematik, där skam och självkritik visat sig vara en bidragande och vidmakthållande faktor. Forskning visar att compassion är en färdighet som kan övas upp och som ger positiva förändringar i hjärnan.

Kursupplägg

Kursen är upplevelsebaserad, vilket innebär att deltagaren genom egen tillämpning och erfarenhet av metoden får förståelse för dess funktion. Vi arbetar omväxlande med teori och praktiska övningar. I kursen ingår även en fördjupning i neuropsykologiska aspekter av compassion. Compassion som en viktig aspekt i psykoterapi generellt kommer också att tas upp. Framför allt med fokus på ACT och DBT.

Kursen omfattar tolv heldagar med föreläsningar, praktiska övningar och handledning på patientarbete i grupp. Den sträcker sig över två terminer, med kursstart 3 september 2021. Undervisningstillfällena kommer vara ca 1 dag per månad och äga rum på fredagar. I utbildningen planeras en tre dagars workshop med professor Paul Gilbert.

Lärare på kursen är Ingrid Landin, leg. psykolog/leg. psykoterapeut, Pernilla Juth, med. dr. Professor Paul Gilbert kommer också vara delaktig i utbildningen.

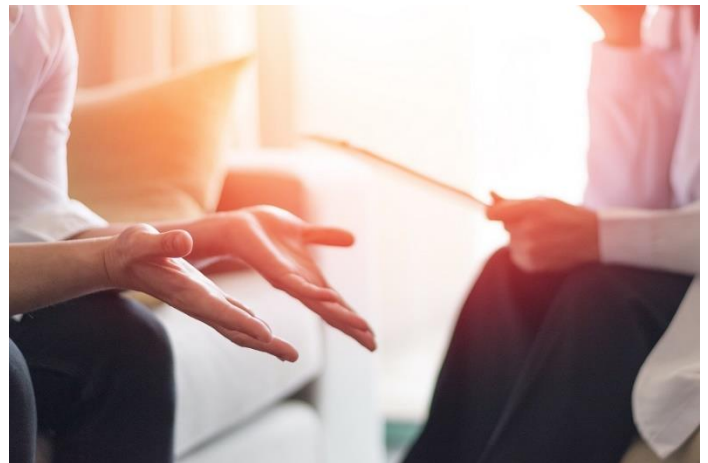


Foto: Shutterstock

Kursens mål

Det övergripande syftet med kursen är att lära sig tillämpa compassionfokuserad interventioner i det kliniska arbetet, att utveckla compassion som en färdighet. Den syftar till att ge kursdeltagarna kunskap om hur compassion kan integreras i psykologisk behandling, både individuellt och i grupp.

Målgrupp

Kursen vänder sig till alla som arbetar med psykologisk behandling.

Ansvarig institution

Kursen ges av Kompetenscentrum för psykoterapi som är en del av Centrum för psykiatriforskning. Centrum för psykiatriforskning är en samverkansorganisation med två huvudmän, Karolinska Institutet (Institutionen för Klinisk Neurovetenskap) och Stockholms läns sjukvårdsområde.

Behörighet

Behörig att antas till utbildningen är den som genomgått grundläggande psykoterapiutbildning.

Tid och plats: Kursen startar 3 september 2021 och avslutas i maj 2022. Undervisning och handledning sker på Kompetenscentrum för psykoterapi, Centrum för psykiatriforskning, Liljeholmstorget 7, hiss B, våning 6, 117 63 Stockholm.

Undervisningstillfällena kommer att äga rum på fredagar en gång i månaden. Datum för tre dagars workshopen med professor Paul Gilbert är 11-13 januari 2022.

På grund av den rådande situationen med covid-19 kan hela eller delar av kursen behöva ges digitalt. Vi följer myndigheternas rekommendationer.

Pris: Kursen är kostnadsfri för anställda inom verksamhetsområde Psykiatri eller verksamhetsområde Primärvård i Stockholms läns sjukvårdsområde (SLSO). Kursen är även kostnadsfri för anställda hos upphandlad enhet inom psykiatri eller primärvård.

Vid mån av plats kan vi erbjuda plats på utbildningen för deltagare utanför Region Stockholm. En kostnad kommer då tillkomma på 32 000 SEK, exkl. moms. Om du är osäker på om du tillhör den grupp som kan gå kursen kostnadsfritt så är du välkommen att kontakta Kristoffer Mörtsjö på e-post: kristoffer.mortsjo@ki.se

Mer information

Vid frågor om kursens innehåll:

Ingrid Landin, kursansvarig

E-post: ingrid.landin@ki.se

Vid administrativa frågor:

Lina Collsiöö

E-post: lina.collsioo@ki.se

Anmälan

Anmälan görs på <http://ki.se/uppdraagsutbildning>

För att din anmälan ska vara giltig behöver du även skicka **intyg på grundläggande psykoterapiutbildning senast 20 maj 2021**. Intyget skickar du till lina.collsioo@ki.se.

Sista anmälningsdag är 2021-05-20

OBS! För att kunna anmäla dig till kursen krävs att du under utbildningstiden kommer att ha en väsentlig del människovårdande kontakter eller behandlande arbetsuppgifter inom din yrkesutövning.

Vänligen notera att platserna fördelas i turordning som anmälan registrerats. SLSO-personal inom verksamhetsområde psykiatri har förtur till utbildningen gentemot deltagare från verksamhetsområde Primärvård i Stockholms läns sjukvårdsområde (SLSO) samt anställda hos upphandlad enhet inom psykiatri eller primärvård. Vid mån av plats kan vi till en avgift erbjuda plats på utbildningen för deltagare utanför Region Stockholm.

Anmälan är bindande. Vid avbokning senare än sex (6) veckor innan utbildningens start debiteras 50 procent av kurskostnaden och vid avbokning senare än tre (3) veckor innan utbildningens start debiteras hela kurskostnaden. Deltagare antas till kursen efter principen "först till kvarn". Tidpunkt för anmälan registreras när anmälningsbekräftelse signerat av ansvarig chef kommit in till KI Uppdragsutbildning. För fullständiga villkor se våra allmänna avtalsvillkor: www.ki.se/uppdraagsutbildning.

Karolinska Institutet är ett av världens ledande medicinska universitet. I Sverige står Karolinska Institutet för drygt 40 procent av den medicinska akademiska forskningen och har det största utbudet av medicinska utbildningar. Sedan 1901 utser Nobel-församlingen vid Karolinska Institutet mottagare av Nobelpriset i fysiologi eller medicin.

Karolinska Institutet Uppdragsutbildning levererar kompetensutveckling för landsting, kommun och företag – framför allt inom vård, omsorg och hälsa – och verkar för utveckling i hälso- och sjukvården samt för ett friskare samhälle.

